

El Instituto de Hidrología, Meteorología y Estudios Ambientales (Ideam) informa al Sistema Nacional de Gestión del Riesgo de Desastres (SNGRD) y al Sistema Nacional Ambiental (SINA)

NIVEL DE ALERTA					La tormenta tropical Elsa continúa en “Aviso” en el océano Atlántico
VIGILANCIA	AVISO	ADVERTENCIA	ALARMA	FIN DE LA ALERTA	
	X				

Condiciones actuales

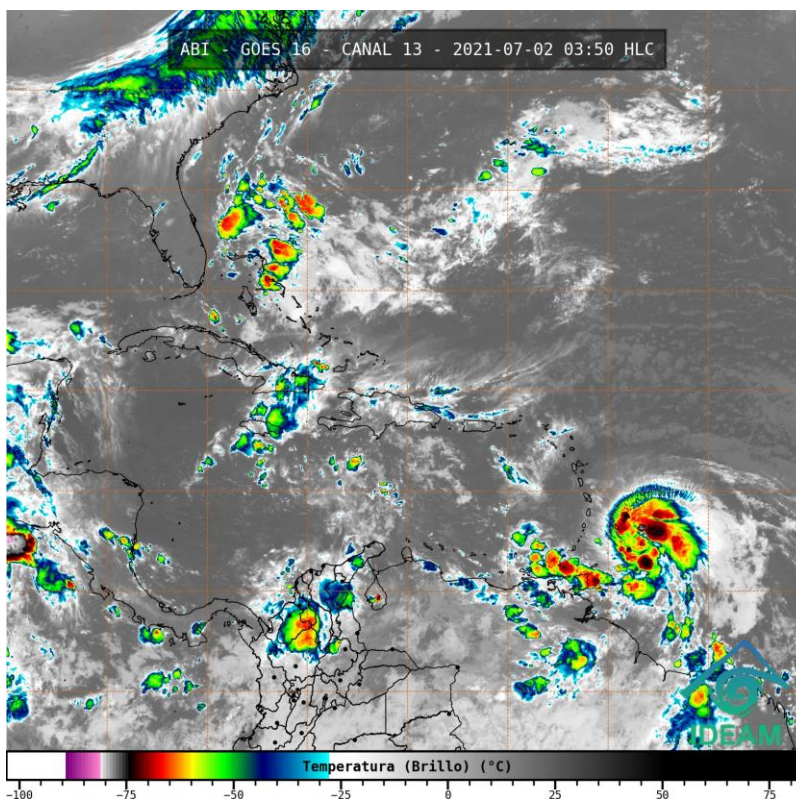


Figura 1. Imagen satelital canal infrarrojo GOES - 2 de julio de 2021. 03:50 Hora HLC.

El Ideam, en conjunto con Dimar, mantiene el estado de **AVISO** para la tormenta tropical Elsa, que a las 04:00 HLC se ubicaba cerca de la latitud 12.7N 58.6W con vientos máximos sostenidos de hasta 50 nudos (92 km/h) y avanzando hacia el oeste-noroeste con una velocidad promedio de 24 nudos (44 km/h). La presión mínima central del sistema está estimada en 1001 mb.

El Ideam continuará con el monitoreo permanente y se publicarán nuevos comunicados al respecto a medida que vaya evolucionando el sistema. Se resalta que por el momento no existe ninguna amenaza para el territorio nacional.

Proyección NHC:

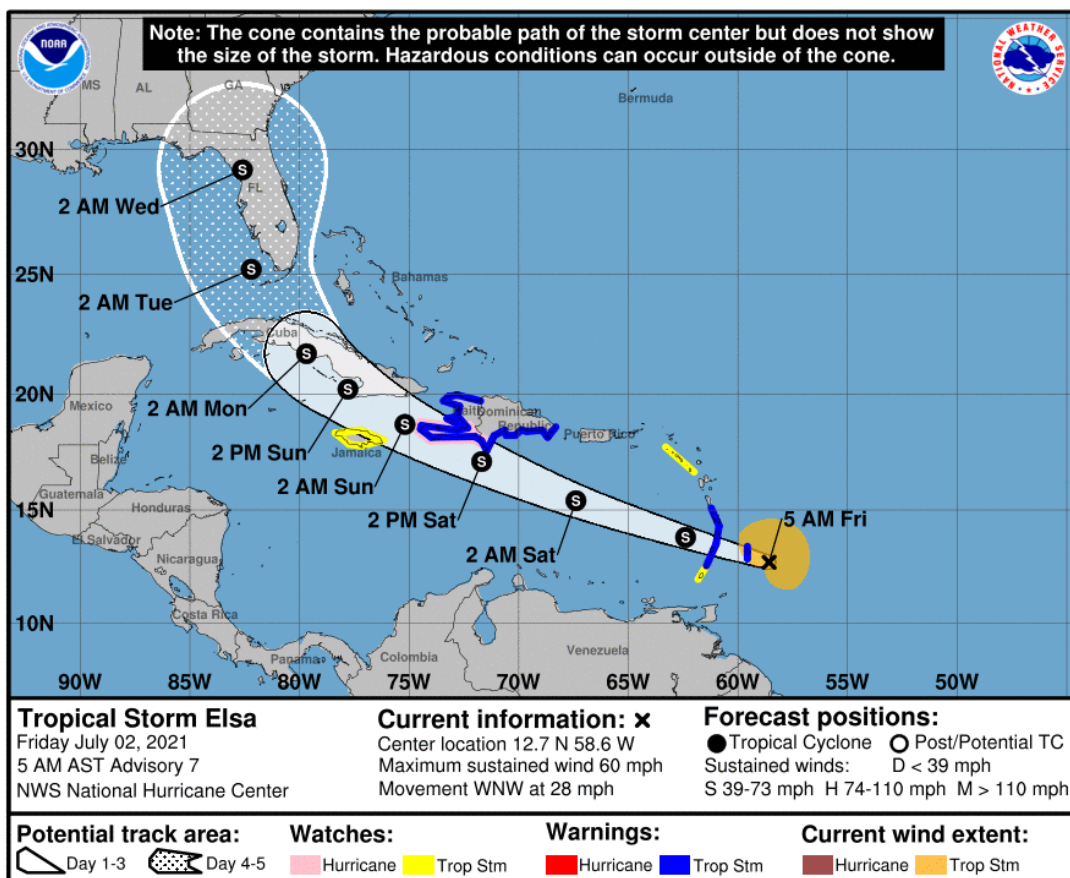


Figura 2. Cono de la posible trayectoria de la tormenta tropical Elsa para los siguientes días.
 NHC-National Hurricane Center 2 de julio de 2021. Hora 04:00 HLC.

En la figura 2 se observa la más probable trayectoria de la tormenta tropical Elsa para los próximos días, donde se advierte que se mantendrá como tormenta tropical y se moverá hacia las Antillas mayores, al norte del mar Caribe colombiano.

NOTA: La información suministrada se basa en los datos del Centro Nacional de Huracanes de la Oficina Nacional de Administración Oceánica y Atmosférica (NHC-NOAA).

El Ideam continuará monitoreando las condiciones atmosféricas y marítimas, además recomienda a las entidades del Sistema Nacional para la Gestión del Riesgo de Desastres y al Sistema Nacional Ambiental estar muy atentos de la información que emita el instituto.

Para mayor información relacionada con el pronóstico, las predicciones y las alertas hidrometeorológicas vigentes le recomendamos consultar los siguientes enlaces:

<http://www.pronosticosyalertas.gov.co/boletines-e-informes-tecnicos>

http://www.ideam.gov.co/web/tiempo-y-clima/prediccion-climatica/-/document_library_display/1jPLJWRaQzCm/view/96293907

<http://www.pronosticosyalertas.gov.co/web/pronosticos-y-alertas/comunicados-especiales>

Ideam es confianza y prevención